



建替え・大規模リフォームをお考えの方必見!

増改築 &

断熱リフォーム見学会

ご来場プレゼント!
もれなく全員に
粗品を進呈!

ご来場予約特典!
QUOカード1,000円プレゼント!

ご予約の上、アンケートをご回答・ご相談いただいたお客様にプレゼント! ご予約はこちら



1/21(土)
22(日)
10:00-16:00

会場/富士市天間

築38年

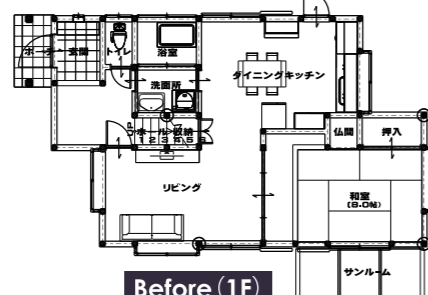
ウォークイン
クローゼットのある主寝室に



増築
最新水回り設備
耐震・断熱
バリアフリー

増改築で家族みんなが寛いでいられるLDKに

間取りを一新!まるで新築のように生まれ変わりました。弊社製造のセルロース断熱材を吹込み・ペアガラスサッシに変更し、新築住宅に求められる住宅性能に匹敵する断熱性、耐震性を実現。寒さ暑さを解消し、体にやさしい住まいになりました。また、バリアフリーの床と引戸で高齢になっても安心して快適に暮らす工夫など、細部にまでこだわりました。



ORGANIC HOUSE シリーズ

alliance アリانس 最新土地情報

富士市中島 残り1区画
#スーパー近い #中学校近い #車の歩道がおしゃれ

価格 13,659,300円
面積 162.27㎡ (50.59坪)

【用途地域】第2種中高層住居専用地域 【建ぺい率/容積率】60%/150% 【地目】宅地 【設備】上下水道引き込み済み
【その他】建築条件付 ★中央小学校1000m・富士中学校600m ★整地600m・マックスバリュ八幡店600m (売主)

富士市一色 残り1区画
#コンビニ近い #小学校近い #分譲地自体がおしゃれ

価格 10,498,000円
面積 239.36㎡ (72.40坪)

【用途地域】第1種低層住居専用地域 【建ぺい率/容積率】50%/80% 【地目】宅地 【設備】上下水道引き込み済み
【その他】建築条件付 ★青葉台小学校600m・湖山病院800m ★フードマーケットM1200m (売主)

建築条件付とは…土地売買契約締結後、3ヶ月以内に売主と建物の建築請負契約を締結することを停止条件とします。この期間内に建築請負契約が成立しない場合には、契約を無条件で解約し、受領済みの金額は、無利息にて返還します。



完成見学会開催!

日時 1/14(sat)▶15(sun)
開催時間/10:00~16:30(予約優先制)

特徴1 現実的なリアルサイズのモデルハウス
特徴2 シンプルでどんなインテリアにも合う内装
特徴3 住宅の顔となる「外観がカッコいい」

ACCESS.
内藤米店
ミニストップ
青葉台小学校
広見商店街

先着順になりますので
内覧希望の方は
お早めにご予約ください。

〒417-0808 静岡県富士市一色 247-4

PROUD シリーズ

OPEN HOUSE 2023 WINTER
個別案内会開催!!

内覧予約受付中

会場 三島市加茂66-5
時間 10:00~18:00(完全予約制)

内覧希望のご予約は
右記QRコードから

※画像は施工例であり、当イベントの物件ではございません。

あたらしい住宅支援制度がスタート

【国交省】
こどもエコすまいる
支援事業

高い省エネ性能を有する住宅リフォームに対して補助

住宅
リフォーム
補助額
最大 60万円

子育て世帯・若者夫婦世帯
(既存住宅購入を伴う場合)

【環境省】
先進的
窓リノベ事業

住宅の断熱性能向上のため断熱窓リフォームに対して補助

住宅
リフォーム
補助額
最大 200万円

今ならこちらを使ってもっとお得にリノベーションできます!

●2023年12月31日までに対象工事に着手し工事完了した案件。契約を締結した施工業者が申請前に事業者登録を完了している必要があります。●各事業とも1申請あたりの合計補助額5万円以上から申請可能です。ただし先進的窓リノベ事業において補助申請が受理される場合は、こどもエコすまいる支援事業は1申請あたりの合計補助額が2万円以上であれば申請可能とします。予算の執行状況に応じて期限前に終了する場合があります。



富士の恵みで建てる家。 創業昭和23年

株式会社
イデモヨウホーム

お気軽に
ご相談ください。

LIXILリフォームショップ

0120-122-975

〒417-0061 静岡県富士市伝法1335番地
●建設業許可番号/静岡県知事許可(般-2)第1452号●建築士事務所登録/一級建築士事務所登録 静岡県知事(6)第4120号
●宅地建物取引業免許番号/静岡県知事認可(12)第3941号

NAVİ

富士市天間1168-1
(天間北一区公会堂)を目印に。

GoogleMAP

【建設業】許可番号30964号 【不動産業】静岡県宅地建物取引業協会会員 静岡県知事(02)第13629号

住宅工房アリانس

アリانس株式会社 URL https://neo.ac/ 時間/9:00-19:00 定休日/水曜日

0545-55-0777

〒417-0061
静岡県富士市伝法2001-35
東名富士ICより車で2分

1Fショールーム OPEN

キッズスペース 完備

安心してお打ち合せ、ご契約ができるようになりました

プライムスクエア富士森島 全10区画

学区 富士南小・富士南中

毎日が安心して快適で便利に・・・
通風・住環境共に良好な分譲地が登場

2023年10月 完成予定

土地面積/166.77㎡(50.44坪)～181.71㎡(54.96坪)
価格 **983.58万円～1084.6750万円**

●都市計画/市街化区域●地目/宅地●用途地域/第1種中高層住居専用地域●建ぺい率/60%(角地特例10%加算)●容積率/150%
●設備/上水・下水・東京電力・都市ガス・雨水樹●開発許可/富都土指令第2-20号(令和4年11月22日)●接道/分譲地内新設道路幅員6.0m●取引態様/専任仲介

プライムスクエア富士久沢 全20区画

学区 鷹岡小・鷹岡中

日当たりと眺望に優れた南ひな壇分譲地

即引渡し可

No.4区画 土地面積/176.07㎡(53.26坪)
価格 **9,586,800円** 坪単価 **18万円**

●都市計画/市街化区域●地目/宅地●用途地域/工業地域●建ぺい率/60%●容積率/200%●設備/上水・下水・東京電力・都市ガス・雨水樹●接道/分譲地内新設道路幅員6.0m●取引態様/売主

プライムスクエア富士今泉 全76区画

学区 青葉台小・吉原第二中

即引渡し可

No.26区画 土地面積/175.81㎡(53.17坪)
価格 **9,838,300円** 坪単価 **18.5万円**

●都市計画/市街化区域●地目/宅地●用途地域/第2種中高層住居専用地域●建ぺい率/60%●容積率/150%
●設備/上水・下水・東京電力・都市ガス・雨水樹●接道/分譲地内新設道路幅員6.0m●取引態様/売主

富士市 森島分譲地 全8区画

富士南小・富士南中校区 即引渡し可

スーパーポテト徒歩2分、マックスバリュ水戸島店徒歩6分と付近にコンビニ・銀行があり交通アクセスも良好な分譲地となります。

価格表

区画	面積	坪単価	価格
1		済	
2		済	
3	216.31㎡(65.43坪)	19万円	1,243.17万円
4		済	
5		済	
6		済	
7		済	
8		済	

〈物件概要〉●都市計画/市街化区域●地目/宅地●用途地域/第1種中高層住居専用地域●建ぺい率/60%●容積率/150%●設備/上水・下水・東京電力・都市ガス・雨水樹●取引態様/売主

富士市 森島分譲地 全5区画

富士南小・富士南中校区 2023年3月完成予定

確定測量後の実測精算取引となります電柱及び支線の建柱計画があります位置指定道路の持分を譲渡致します

価格表

区画	面積	坪単価	価格
1		済	
2		済	
3		済	
4	176.86㎡(53.50坪)	22万円	1,177万円
5		済	

〈物件概要〉●都市計画/市街化区域●地目/田から宅地にて譲渡いたします●用途地域/第1種中高層住居専用地域●建ぺい率/60%●容積率/150%●設備/上水・下水・東京電力・LPG・雨水樹●取引態様/販売代理

富士宮市 小泉分譲地 全2区画

東小・第一中校区 即引渡し可

徒歩圏内に生活向上施設が点在しており利便性に恵まれた立地です

価格表

区画	面積	坪単価	価格
1	219.27㎡(66.32坪)	18万円	1,193.76万円
2	219.26㎡(66.32坪)	18万円	1,193.76万円

〈物件概要〉●都市計画/市街化区域●地目/宅地●用途地域/近隣商業地域●建ぺい率/80%●容積率/300%●設備/上水・浄化槽・東京電力・LPG・雨水樹●取引態様/専任仲介●景観法・静岡県建築基準法例22条・狭路道路拡幅整備事業

プライムスクエア富士さんどまき 全10区画

神戸小・吉原北中校区 2023年7月完成予定

街並みの整った住宅団地、資産価値が望めるステイタスエリア。歩道整備がなされた12m幅員道路に面しており、安全性と快適性が担保された分譲地です。小・中学校も近く安心して通学できます。

価格表

区画	面積	坪単価	価格
1	185.80㎡(56.20坪)	18万円	1,011.600万円
2	200.50㎡(60.65坪)	18万円	1,123.380万円
3	200.50㎡(60.65坪)	18万円	1,092.420万円
4	200.50㎡(60.65坪)	18万円	1,092.420万円
5	200.50㎡(60.65坪)	18.5万円	1,122.765万円
6		済	
7		済	
8	200.50㎡(60.65坪)	18万円	1,092.420万円
9	200.50㎡(60.65坪)	18万円	1,092.420万円
10	200.50㎡(60.65坪)	19万円	

〈物件概要〉●都市計画/市街化区域●地目/宅地●用途地域/第1種低層住居専用地域●建ぺい率/50%●容積率/80%●設備/上水・下水・東京電力・都市ガス・雨水樹●取引態様/専任仲介

プライムスクエア富士さんどまき 全7区画

神戸小・吉原北中校区 即引渡し可

街並みの整った住宅団地、資産価値が望めるステイタスエリア。歩道整備がなされた12m幅員道路に面しており、安全性と快適性が担保された分譲地です。小・中学校も近く安心して通学できます。

価格表

区画	面積	坪単価	価格
1		済	
2	200.50㎡(60.65坪)	17.5万円	1,061.375万円
3		済	
4		済	
5		済	
6		済	
7		済	

〈物件概要〉●都市計画/市街化区域●地目/宅地●用途地域/第1種低層住居専用地域●建ぺい率/50%●容積率/80%●設備/上水・下水・東京電力・都市ガス・雨水樹●取引態様/専任仲介

富士市 さんどまき分譲地 全4区画

神戸小・吉原北中校区 即引渡し可

神戸小学校南側、日当たり・通風ともに良好な南ひな壇分譲地になります。

価格表

区画	面積	坪単価	価格
1		済	
2		済	
3	479.38㎡(145.01坪)	11.7万円	1,700万円
4		済	

〈物件概要〉●都市計画/市街化区域●地目/宅地●用途地域/第1種低層住居専用地域●建ぺい率/50%●容積率/80%●設備/上水・下水・東京電力・都市ガス・雨水樹●取引態様/専任仲介

〈さんどまき分譲地ご案内図〉

カーナビの設定は 富士市三ツ沢572-35付近

カーナビの設定は 富士市神戶673-1付近

プライムスクエア富士さんどまき 10区画 富士さんどまき 4区画

次回販売予定分譲地 富士市森島分譲地4区画 次期分譲予定地購入します

お家・土地を売りたい人 家・不動産 買取・仲介・ご売却相談承ります

富士市・富士宮市 全域

一軒家 マンション 土地 一棟アパート 事業用・収益事業

確かな実績 スピード査定・売却 秘密厳守

不動産売却のプロがお悩みを解決します

- 急いで現金化したい
- 手間なく売却したい
- 住み替えを検討している
- 不動産を売る時はどんな経費や税金がかかるんだろう？
- 物件が古く買い手がみつからない
- 親から相続したこの土地どうしようかな？

令和5年 現金買い取り実績

- 富士市永田町1丁目1色
- 富士市一色中古住宅
- 富士市久沢中古住宅
- 富士市今泉事務所付中古住宅

富士・富士宮地区で不動産を売却するなら地元密着34年、信頼と実績の駿河勧業開発へ！
駿河勧業開発リースバックスタート！他社以上の条件提示致します！