

## オープンハウス 2会場同時 9/10日 10:00~15:00 (雨天開催)

### フルリフォーム済 売中古住宅 4LDK+WIC

御殿場市 東山

- ★フルリフォームしたダイワハウス施工の家
- ★広い敷地約58坪
- ★瑕疵担保責任保険、シロアリ保証付

**リフォーム内容**  
外壁・屋根塗装・給湯器交換  
システムキッチン・ユニットバス  
トイレ・洗面化粧台・クロス・畳・床

カーナビ検索 / 御殿場市東山667-4

### フルリフォーム済 売中古住宅 3LDK+WIC

御殿場市 川島田

- ★トヨタホーム施工 フルリフォーム住宅
- ★蓄電池付太陽光設備
- ★EV車充電設備設置
- ★洗濯物も干せる屋上付 大型カーポート付

**リフォーム内容**  
全室クロス張替え・珪藻土新調  
トイレ・洗面台交換・水回りCF張替え  
シャワー交換・洗濯パン新設

カーナビ検索 / 御殿場市川島田1866-45

---

### 売分譲地 御殿場市 大坂

★敷地面積67坪以上・建築条件なし  
★買物・交通アクセス良好な地域

全4区画

区画	土地面積	価格
A	225.96㎡(68.35坪)	1,650万円
B	226.59㎡(68.54坪)	1,950万円
C	223.76㎡(67.68坪)	1,850万円

地目/宅地 用途地域/第1種中高層住居専用地域 建ぺい率/60% 容積率/150% 設備/公営水道・浄化槽 校区/富士岡小・富士岡中<中主>

SAUENTACHI 株式会社 荘苑土地

TEL (055) 929-7899 FAX055-926-8877

## MISAWA ミサワホームの建物不動産情報

### ◆ミサワホーム静岡設計施工 内覧可能 お気軽にお問い合わせ下さい

#### 中古再生住宅 裾野市千福が丘 価格1,950万円

★リフォーム工事2023年5月  
★瑕疵保険加入予定

仲介手数料 不要

■土地面積/245.83㎡(74.36坪) ■建物面積/117.98㎡(35.68坪)

●交通/JR御殿場線(裾野)駅車で12分(約5.9km) ●建物構造/軽量鉄骨造スレート葺2階建 ●築年/1988年10月 ●土地権利/所有権 ●地目/宅地 ●都市計画/市街化区域 ●建ぺい率/50% ●容積率/80% ●法令制限/建築基準法第22条区域 ●駐車場/2台 ●状況/空室 ●引渡時期/相談 ●接道状況/北側公道約6m接道約10m/西側公道約8m接道約11m ●設備/上水道・浄化槽・プロパンガス・東京電力 ●その他/令和4年度屋外壁塗装済 ●備考/ミサワホーム静岡設計施工、別荘地管理規約あり ●取引態様/一般媒介

#### 中古住宅 裾野市 須山 価格1,500万円

★守里木南富士別荘地 ★2LDK

■土地面積/475㎡(143.68坪) ■建物面積/87.77㎡(26.55坪)

●建物構造/木造スレート葺平屋建 ●築年/平成11年2月新築 ●土地権利/所有権 ●地目/山林 ●都市計画/市街化調整区域 ●用途地域/無指定 ●建ぺい率/30% ●容積率/60% ●引渡時期/相談 ●接道状況/南側私道幅員約7.5mに開口約19.5m接道 ●設備/簡易水道・集中浄化槽 ●電気/プロパンガス ●その他/令和4年度屋外壁塗装済 ●備考/ミサワホーム静岡設計施工、別荘地管理規約あり ●取引態様/一般媒介

---

#### 中古住宅 裾野市 今里 価格3,300万円

★富岡第一小・富岡中学校区 SumStock

■土地面積/173.08㎡(52.35坪) ■建物面積/延95.22㎡(28.80坪)

●交通/JR御殿場線(御殿場)駅1700m ●建物構造/木造スレート葺2階建 ●築年/2017年7月 ●土地権利/所有権 ●地目/宅地 ●都市計画/市街化区域 ●建ぺい率/70% ●容積率/200% ●駐車場/3台 ●引渡時期/相談 ●設備/上水道・浄化槽 ●電気/公営水道・公共下水 ●状況/直住 ●備考/ミサワホーム静岡設計・施工(株)ミサワホーム静岡 ●取引態様/専任媒介

#### 中古再生住宅 御殿場市 杉名沢 価格3,550万円

★朝日小・原里中学校区 SumStock

■土地面積/180.12㎡(54.48坪) ■建物面積/延115.09㎡(34.81坪)

●交通/JR御殿場線(御殿場)駅1700m ●建物構造/木造スレート葺2階建 ●築年/2017年7月 ●土地権利/所有権 ●地目/宅地 ●都市計画/市街化区域 ●建ぺい率/70% ●容積率/200% ●駐車場/2台 ●引渡時期/相談 ●設備/上水道・浄化槽 ●電気/公営水道・公共下水 ●状況/直住 ●備考/ミサワホーム静岡設計・施工(株)ミサワホーム静岡 ●取引態様/専任媒介

---

原則として、50年以上のメンテナンスプログラムを持ち、且つ一定の耐震性能を有し、住宅履歴データを保有する安心の住まいを言います。

MISAWA ミサワホーム静岡 ☎0120-444-330

三島支店 開発事業本部 不動産課 〒411-0943 静岡県長泉町下土野20-3 山光ビル ☎055(989)0330(代) FAX.055-989-0331

E-mail:tatsuyuki\_yamai@home.misawa.co.jp http://shizuoka.misawa.co.jp

## 手作りあれこれ 楽しくしましょ

### みしま未来研究所

9/16(土)10:30~16:00  
9/17(日)10:00~16:00  
刺しゅうがどうして出来るか見てみよう

ワークショップ同時開催  
当日はかんたん「窓ふきミトン」作りましょ!

Work shop 手作り窓ふきミトン 随時開催

先着30名参加費100円

ハンドメイド雑貨の販売

当日ワークショップで使うミシンです

業務用刺しゅうミシン 実演中

---

### 職業用ミシンフェア開催

JUKI ボタンホーラー発売記念セール

こちらは広小路本店開催です

ミシン修理いたします  
他店購入のミシンでも大丈夫です!

JUKI SL300EX JUKI SL700EX

新発売 JUKI EB-1 電動ボタンホーラー

¥69,850(税込)

EB-1をお求めの為に現役に使用している職業用を下取りに出される場合、高額で下取りいたします。

---

みしま未来研究所 三島市中央町6-2

山本ミシン 本店/三島市広小路2-1-9 ☎055-971-3008

創業昭和23年 山本ミシン商会

Mail/info@mishinya.com http://www.mishinya.com/

## 今注目の 60代からの正しい美容法

今までは“塗って”きれい…  
本物は“出して”きれいを  
手に入れる!

カトリア独自の美療技術は、単に外見が美くなるだけではありません。身体の内側から毒素を出し、肌本来の機能を高め、健康で若々しい素肌づくりをサポートします。

こんな悩みの方に喜ばれています!

ぽっこりお腹・足のむくみ・体重  
身体が重く感じる・だるい・疲れやすい  
しみ・しわ・たるみ  
肩こり・冷え・ストレス・不眠

内側からキレイになる  
解毒専門店  
カトリア 裾野店30周年

30周年 キャンペーン 120分体験 ボディ・レック・美顔 お一人様 1回限り 2,200円

東西美容クリニック 裾野店  
裾野市平松389SPビル3F  
●営業時間/11:00~20:00  
●定休日/日曜日  
☎055-995-0273

## 2023 autumn & winter vol. 1

Instagramで新入荷商品を毎日更新しています。

日々の生活を楽しくしてくれる、ちょっと贅沢で上質な『服』や『雑貨』を世界中から集めています。ご覧になるだけでも楽しいお店ですので是非一度のぞいてみてください。https://www.instagram.com/summerhouse1966/

01 Men

01. PATAGONIA ロゴ・キャップ ¥6,820(税込)

02 Men

02. PATAGONIA レシボンシブTTEE ¥8,800(税込)

03 Men

03. PATAGONIA フライнг・ディスク ¥1,430(税込)

04 Men

04. DANTON デニムB.D.シャツ ¥17,380(税込)

05 Men

05. BOOK STORE カレッジ・トート ¥8,800(税込)

06 Men

06. SPELLBOUND リラクシング・トラウザー ¥18,700(税込)

07 Men

07. Keith Haring アートプリント・フルオーバー ¥11,000(税込)

08 Men

08. BLUE BLUE デニム・カバーオール ¥33,000(税込)

09 Women

09. ORIVAL クレイジー・パターン・ボーダー・TEE ¥14,850(税込)

10 Women

10. VIORAD'ORO エコスウェード・トートバッグ ¥22,000(税込)

11 Women

11. sosotto フラワープリント・フレンチスカート ¥12,650(税込)

12 Women

12. dansko レザー・クロック ¥28,600(税込)

13 Women

13. DANTON インナー・ダウン・ベスト ¥18,150(税込)

14 Women

14. CLASKA G&S DO ミニ・ボストンバッグ ¥8,800(税込)

15 Women

15. sosotto リバイティブプリント・ブラウス ¥16,500(税込)

16 Women

16. Vent d'ouest ストレッチ・マリニパンツ ¥16,500(税込)

※掲載商品が売り切れの際はご容赦下さい。

patagonia BLUE BLUE HOLLYWOOD RANCH MARKET new balance DANTON

nisica maillot mao-made PARADIS FOG LINEN WORK mature-ha

## SUMMER HOUSE

tel.0550-82-5778 [営業時間]10:00~19:00 駐車場20台/定休日:水曜

〒412-0026 静岡県御殿場市東田中1-18-15 FORUM21 1F ミスタードーナツさんとなり

クレジットカード各種 VISA JCB 電子マネー各種 QR決済各種

www.summerhouse.co.jp

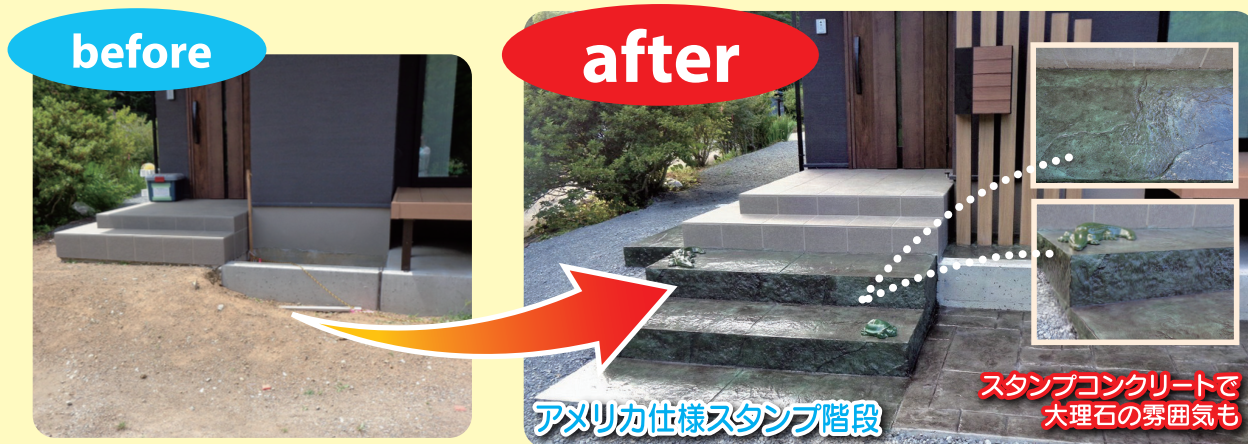
# 外構工事・エクステリアのことなら 山梨で実績の(株)エクステリア三咲にご相談ください

業務エリア拡大!!  
御殿場小山

見積無料

## アメリカより 資材・特殊技術を直輸入 **スタンプコンクリート**

30パターンの模様、40色以上のカラーから選べます。 ※全てお好みのコンクリートの厚みで施工可能です



エクステリア・資材 大特価  
**45%~52%OFF!!**  
カーポート・人工デッキ・人工芝・フェンス等



★ **スタンプコンクリートとは**、コンクリート床面に型押しする事により、本物の自然石やレンガ、枕木などの風合いを表現します。また、コンクリートでの施工のため、コストパフォーマンスに優れています。さらに、**レンガ・ブロックと違い隙間から目地が出なく** コーティング使用により汚れもすぐに洗い流せます。

草刈り・敷き砂利等、ご相談下さい!! 駐車場工事お任せ下さい お気軽に、お電話ください! ご予算に応じて施工します。

★ **(株)エクステリア三咲** 本社/山梨県富士吉田市新西原2-31-13  
☎ **090-2685-8226**

※詳しくは、ホームページをご覧ください。 富士吉田市 三咲興業 検索 ローン・分割払いOK!! ご相談ください。

スタンプコンクリート部門	エクステリア部門	外構部門	造園部門
<ul style="list-style-type: none"> <li>◆レンガ模様(大・小)</li> <li>◆石張模様</li> <li>◆枕木模様</li> <li>◆自然石模様…等</li> </ul>	<ul style="list-style-type: none"> <li>◆人工芝 ◆フェンス</li> <li>◆ウッドデッキ</li> <li>◆ガレージ ◆物置</li> <li>◆カーポート等</li> </ul>	<ul style="list-style-type: none"> <li>◆土間コンクリート</li> <li>◆砂利敷き ◆解体</li> <li>◆土留境界壁</li> <li>◆自然石 ◆舗装等</li> </ul>	<ul style="list-style-type: none"> <li>◆植込み ◆草刈り</li> <li>◆移植 ◆伐採 ◆花壇</li> <li>◆自然石 ◆片付け</li> <li>◆苗・花・植木販売等</li> </ul>